

## JRC2023 オンライン参加登録

### オンライン参加登録のご案内

JRC2023(第 82 回日本医学放射線学会総会、第 79 回日本放射線技術学会総会学術大会、第 125 回日本医学物理学会学術大会、2023 国際医用画像総合展)の参加登録は、オンライン上で承ります。

学会場内での参加登録は実施いたしません。現地開催と WEB 開催のいずれにご参加の場合も、オンライン参加登録が必要です。

本ページ内の概要をご確認の上で、オンライン参加登録をお願いいたします。

### オンライン参加登録期間

3 月 10 日(金)正午～5 月 20 日(土)正午

### 参加カテゴリと参加費

参加学会	参加カテゴリ	参加費
第82回日本医学会放射線学会総会	会員	15,000円
	医学部学生	1,000円 ※
	初期臨床研修医	1,000円 ※
	留学生	1,000円 ※
第79回日本放射線技術学会総会学術大会	正会員	15,000円 (不課税)
	学生会員	1,000円 (不課税) ※
	非会員学生	1,000円 (税込) ※
第125回日本医学物理学会学術大会	正会員	15,000円 (不課税)
	学生会員	1,000円 (不課税) ※
	非会員学生	1,000円 (税込) ※
非会員・賛助会員	非会員・賛助会員	30,000円 (税込)

※学生等区分で参加登録される場合は、以下の証明書類提出が必要です。

証明書類の提出方法については、オンライン参加登録完了時にご案内いたします。

期限内に証明書類の提出が確認できない場合は、参加登録を無効とさせていただきます。

#### 【提出が必要な証明書類】

JRS 医学部学生、JSRT 学生会員、JSMP 学生会員、非会員学生

「学生証」のコピーデータをご提出ください。

JRS 初期臨床研修医

「研修医参加申請書」をダウンロードし、必要事項を記入した上でご提出ください。

JRS 外国人留学生

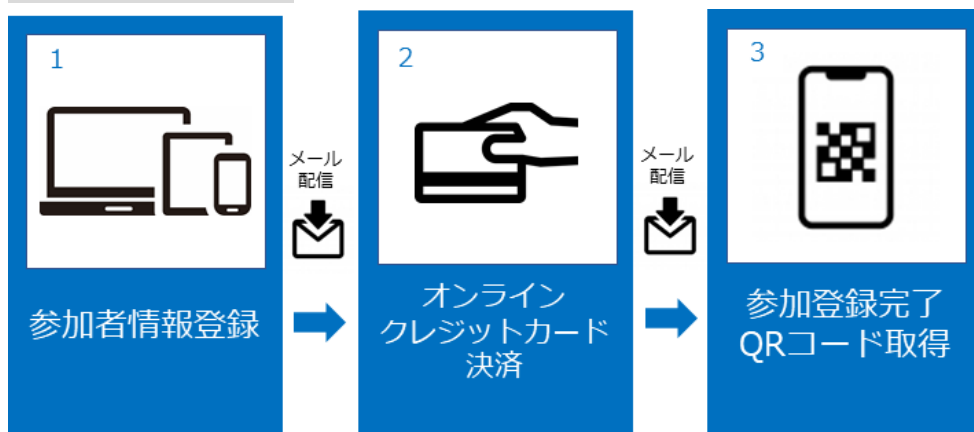
留学先の施設長または指導責任者発行の「在学証明書」のデータをご提出ください。

## 2023 国際医用画像総合展 (ITEM2023) への参加について

2023 国際医用画像総合展 (ITEM2023) は 4 月 14 日 (金) ~ 4 月 16 日 (日) の期間でパシフィコ横浜展示ホールにて開催いたします。また、4 月 17 日 (月) ~ 5 月 23 日 (火) 正午の期間で WEB 展示も実施いたします。

すべてのカテゴリーの参加者は ITEM2023 にも無料で参加可能です。是非ご来場ください。

### オンライン参加登録方法



JRS 会員、JSRT 正会員、JSMP 正会員のカテゴリーで参加登録される場合は、最初に氏名 (全角カナ) および生年月日での会員認証を行います。ご所属学会の会員情報で登録されている内容を入力してください。

認証を通過できない場合は、まずご所属学会で登録されている会員情報をご確認ください。もし会員情報に誤りがある場合は、その時点で登録されている情報を入力して認証を通過してください。

※会員情報の変更については、各学会事務局へお問合せください。

### 参加費のお支払い方法

オンラインクレジットカード決済のみ

※現地開催参加の場合にも会場での現金支払いは受け付けません。

必ずオンライン参加登録の上でクレジットカード決済にて参加費をお支払いください。

※ご本人名義以外のクレジットカードでもご使用可能です。

### 利用可能なカードブランド



### 参加費のお支払い期限

参加者情報登録後 72 時間以内にクレジットカード決済をお願いいたします。

お支払い期限を超過すると登録情報は無効となり、キャンセル扱いとなります。

また、同じメールアドレスで新たな参加登録ができなくなります。

### キャンセルポリシー

決済完了後のお取消し及びご返金は理由の如何に関わらずお受けいたしかねます。

## 参加登録内容の変更

氏名、所属等の登録内容を変更される場合は、オンライン参加登録完了メールに記載されるサービスカウンターよりログインの上で、参加登録情報の変更をお願いいたします。ただし、メールアドレスは変更できません。また、参加カテゴリーの変更もできませんので、十分ご注意の上でオンライン参加登録をお願いいたします。

## 現地開催のネームカード発券について

現地開催にご参加の場合は、会場でネームカードを発券します。

オンライン参加登録完了時に発行される QR コードを、モバイル端末に表示もしくは印刷でご用意の上でご来場ください。会場では必ずネームカードを着用してください。

(ネームカード発券時間)

4 月 13 日(木) 11:00~18:00

4 月 14 日(金) 7:15~18:00

4 月 15 日(土) 7:15~18:00

4 月 16 日(日) 7:15~15:00

※一部のプログラムはネームカード発券時間外に実施されます。これらのプログラムに参加される場合も、必ず上記の時間内にネームカードの発券をお願いいたします。

(ネームカード発券場所)

パシフィコ横浜 展示ホール A

## WEB 開催の参加方法について

WEB 開催にご参加の場合は、オンライン参加登録時に入力されたメールアドレスとパスワードでログインが可能です。登録されたメールアドレスとパスワードを忘れないようご注意ください。

## 参加費領収書・大会参加証明書の発行について

参加費領収書・大会参加証明書は、以下の期間でオンライン参加登録完了メールに記載されるサービスカウンターよりダウンロードができます。各自でダウンロードの上、ご利用ください。

(ダウンロード期間)

参加費領収書:参加費決済完了後~6 月 19 日(月)23 時 59 分

大会参加証明書:4 月 17 日(月)正午~6 月 19 日(月)23 時 59 分

現地開催時の会場内での発行や、紙媒体による発行は行いませんのでご了承ください。また、上記期間外の発行も対応しておりませんので必ず期間内にご自身でダウンロードをお済ませください。